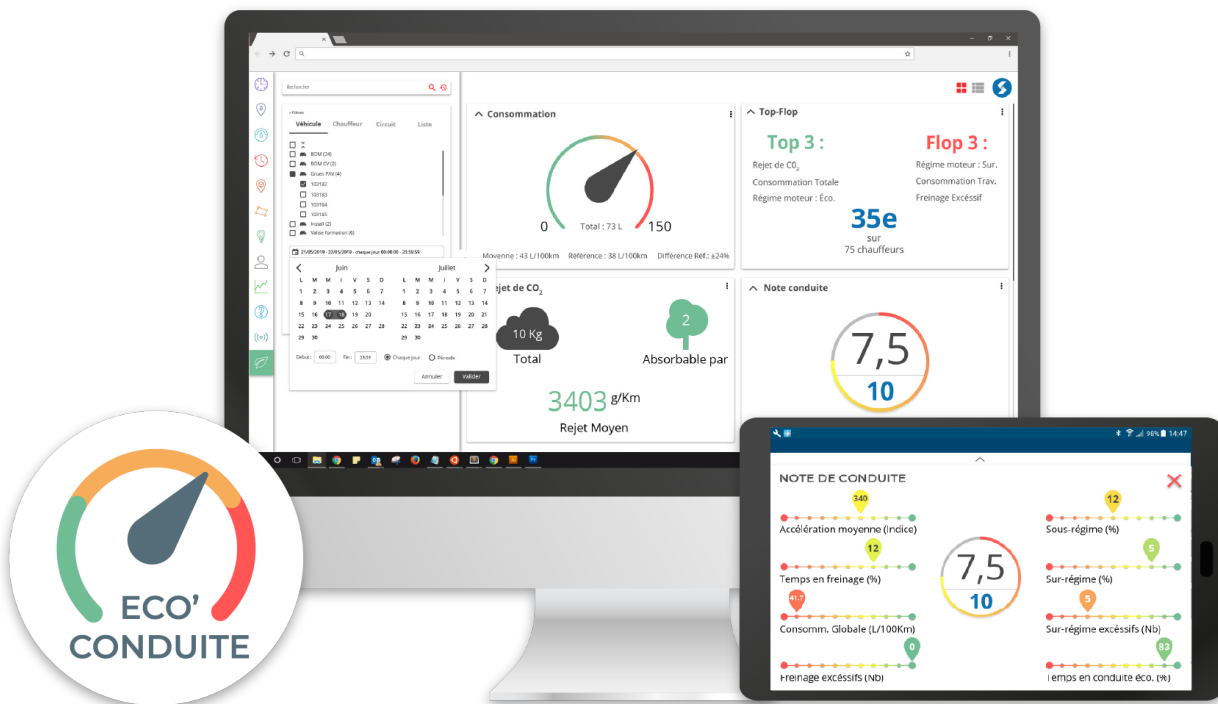


Évaluez et améliorez les comportements de conduite des équipes via l'accès à des représentations numérique et graphique des données terrain.

Les indicateurs sont accessibles sur tablette embarquée en permanence pour les conducteurs et sur le module Eco'Conduite de Geored Online pour l'exploitation.



Sensibilisation des équipes

- Un accès en temps réel aux données remontées pour les conducteurs et l'exploitation
- Des représentations pédagogiques avec une note d'éco'conduite



Des économies d'exploitation

- Piloter la diminution de carburants
- Un calcul de l'empreinte carbone et des émissions de CO2



Qualité de service

- Un accompagnement terrain par les équipes Simpliciti
- Une sensibilisation continue des conducteurs via l'affichage des résultats sur les tablettes en cabine



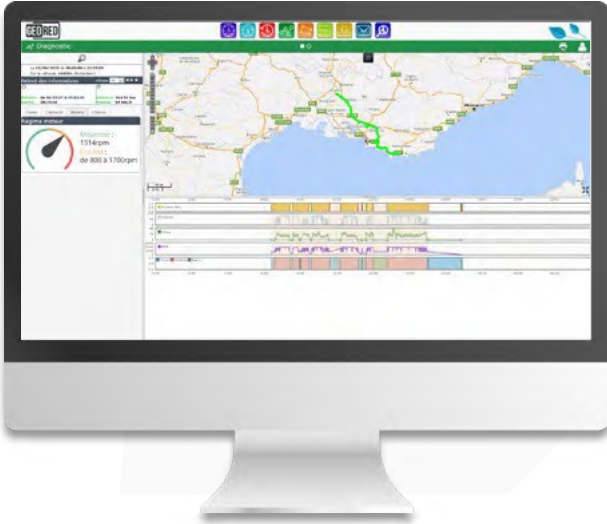
Eligibilité au certificat d'économie d'énergie pour les nouvelles installations!



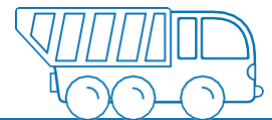
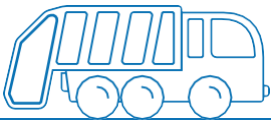
Une solution ludique pour une amélioration réelle dans la consommation de carburant



Une visualisation des données en temps



- La capacité d'évaluer la **qualité de la conduite** du chauffeur en se basant sur un grand nombre de données comme l'écrasement de la pédale d'accélérateur/frein, le régime moteur ou encore la vitesse.
- La possibilité de **comparer les données** entre chauffeurs et véhicules.
- **L'édition de rapports d'exploitation** sur l'évolution des pratiques et l'impact de l'utilisation du module.



Un accompagnement personnalisé par nos équipes

- Les **formules** calculant les notes de conduites peuvent être **personnalisées** pour s'adapter à tous les véhicules et métiers.
- Un **plan d'action** sur mesure proposé par notre chef de projet pour accompagner les équipes opérationnelles.
- La création de **challenges inter conducteurs** pour encourager l'adoption des bonnes pratiques de conduite.
- En option : l'installation de tablettes en cabine où le chauffeur a la possibilité de voir en temps réel sa note d'Eco'Conduite et le détail de sa notation.

