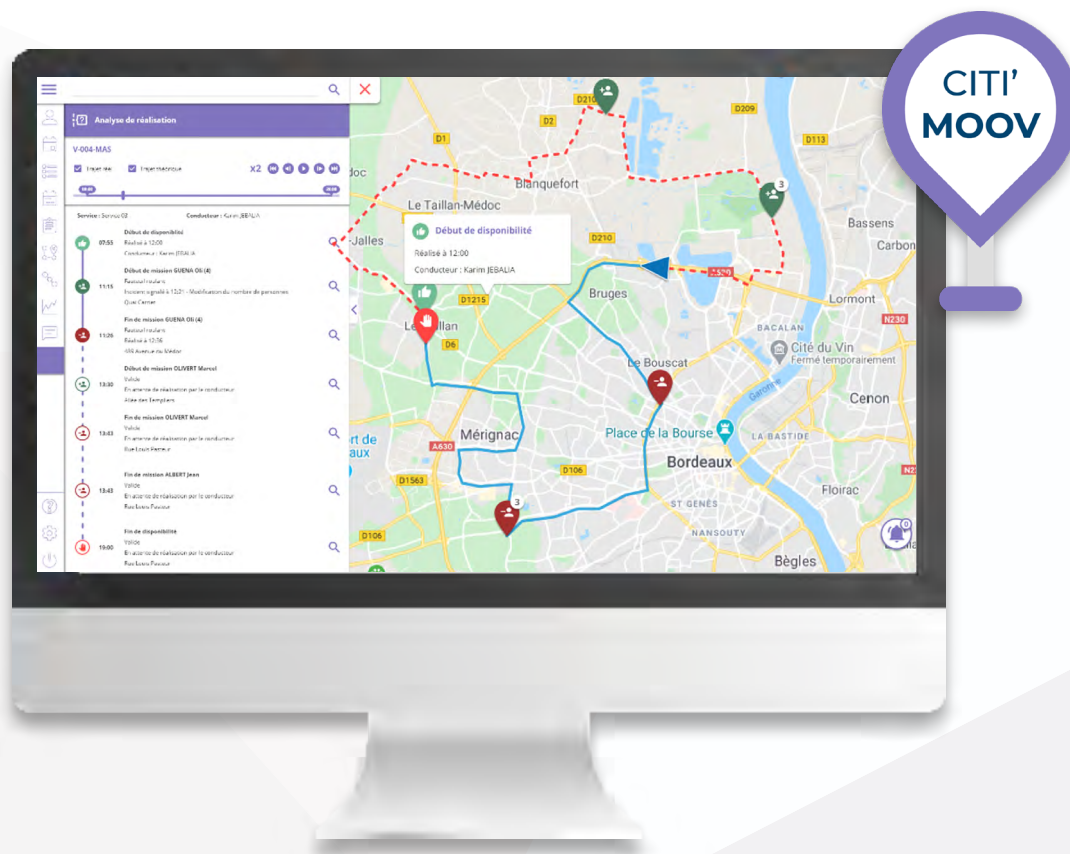


Découvrez Citi'Moov, notre nouveau portail fullweb pour une gestion optimisée de vos services TAD – TPMR. Combinant expérience utilisateur simplifiée et fonctionnalités enrichies, notre solution vous accompagne dans la mise en place d'une Mobilité plus dynamique sur votre Territoire.



## Réservation dynamique

- **Réservation simple et rapide** grâce à la saisie en une demande d'un trajet Aller/Retour avec vérification de la disponibilité en temps réel
- Vérification **disponibilité en temps réel** et **contrôle automatique** du respect des engagements du service



## Optimisation des services

- **Organisation des ressources** d'exploitation (affectation des ressources, gestion des vacances de services...)
- Planification dynamique des **missions et circuits** (gestion automatique des transports réguliers) avec **vue personnalisable** du planning



## Pilotage de l'activité

- **Régulation de l'activité** en temps réel : géolocalisation des véhicules & suivi de réalisation de la feuille de route
- Contrôle du respect des **engagements clients** (étude des données de retours terrains: avance/ retard, écarts de réalisation, motifs d'incidents ...)



Simplifier le travail des opérateurs



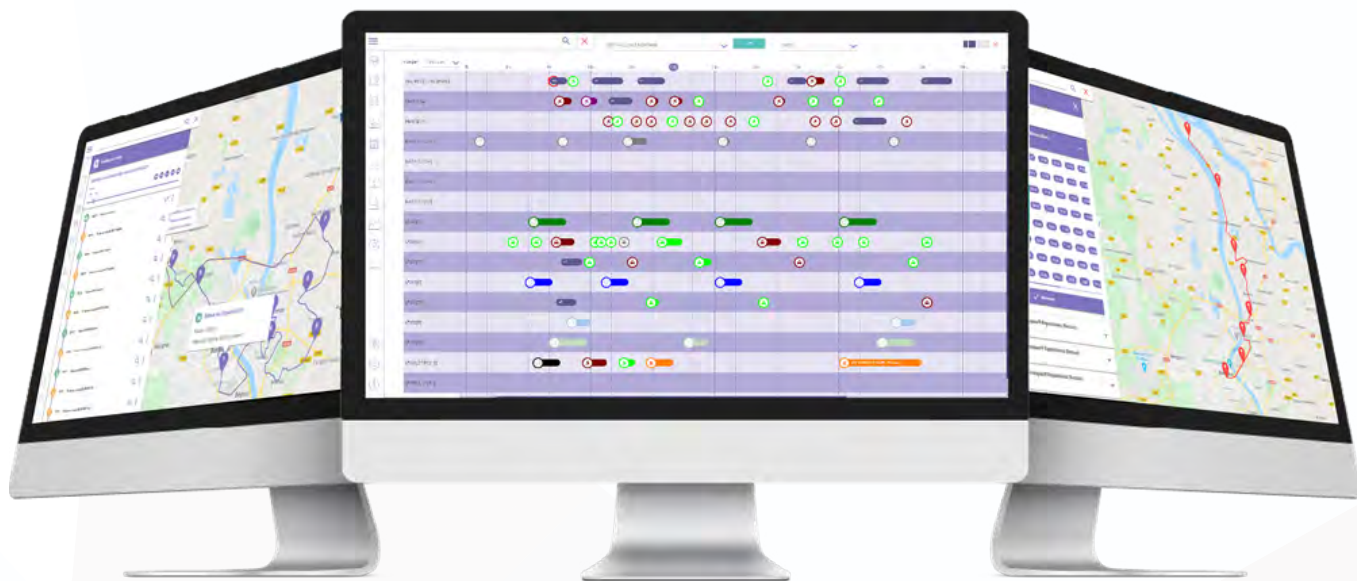
Rationaliser les moyens d'exploitation



Améliorer la qualité de service



# Un outil simple pour améliorer le pilotage et la performance de votre offre de transport



## Optimisation en temps réel

Planification dynamique des missions et circuits avec recalcul automatique via notre algorithme



## Performance des services

Contrôle automatique du respect des engagements du service pour garantir la qualité de transport des usagers



## Expérience usager

Interface web & application mobile pour réservation autonome, notifications et visualisation cartographique en temps réel du véhicule en approche



## Expérience conducteur

Feuille de route dynamique avec assistance à la réalisation (guidage missions, signalement des incidents, messages infos de l'exploitation ...)



## Gestion des exploitants

Interface unique pour suivre l'activité des exploitants et transporteurs



## Mobilité à la demande intégrée

Intermodalité avec le réseau régulier

